

# Voûte filante ZENITH

Pour vos solutions d'éclairage zénithal, la ventilation journalière et de désenfumage naturel intégré



## LES + PRODUIT

- >> Isolation thermique et acoustique renforcée
- >> Grande portée possible
- >> Installation sur tout type de support sans pièce d'adaptation
- >> Conforme à la NF EN 14963

La voûte filante **MADICOB** permet d'apporter, à moindre coût, une lumière zénithale naturelle maximale dans vos bâtiments.

La lumière naturelle active notre horloge biologique interne, et stimule la production d'hormones agissant sur notre sommeil, l'humeur, la concentration et l'apprentissage, notre système immunitaire, ... Son optimisation permet d'améliorer la santé et le bien-être des occupants. Elle améliore les conditions de travail et augmente ainsi la productivité du personnel, notamment pour les personnes exerçant une activité qui nécessite un nombre de Lux important.

La voûte filante **MADICOB** répond aux exigences d'apport de lumière naturelle. De plus, sa conception **avec joints** sur la partie courante des profils principaux, permet de limiter les déperditions dans votre bâtiment en évitant les dégagements de chaleur en période hivernale et préserver la fraîcheur dans les bâtiments en période estivale.

L'intégration de DENFC (Dispositif d'Evacuation Naturelle de Fumées et de Chaleur) est possible dans une multitude de dimensions et dans toutes les cordes possibles (en fonction de la taille de l'ouvrant). Disponible en pneumatique O/F et électrique 24V O/F. L'intégration d'ouvrants pour la ventilation électrique est aussi possible.

Sa conception avec une pièce de jonction articulée permet de s'adapter à tout type de support avec les angles les plus courants **sans élément supplémentaire** de type sablière.

## L'ESSENTIEL !

APPLICATION	Voûte filante pour l'éclairage zénithal Désenfumage et / ou aération intégré possible	
DIMENSIONS	Largeur ( Corde )	min. 1000 mm max. 6000 mm
	Longueur	Longueur illimitée
	Flèche	Toute possibilité
PROFILS	En aluminium brut, anodisé, ou laqué (RAL à préciser)	
VITRAGE	Polycarbonate alvéolaire	10 / 16 / 20 mm
	Teinte	Opalescent ou Incolore
OUVRANTS	DENFC (Pneumatique O/F et électrique 24V)	de 800 mm x 800 mm à 2000 mm x 2500 mm
	Ouvrants de ventilation	Nous consulter
CERTIFICATIONS	Déclaration de Performances	Selon EN 14963
	DENFC certifié	EN 12101-2

## DESCRIPTIF TYPE

Fourniture de voûte filante **ZENITH** de **MADICOB** en aluminium laqué (RAL à définir), joint de recouvrement pour amélioration thermique sur les profils courant, remplissage en polycarbonate alvéolaire opalescent 16 mm. Dimensions : corde (mm) x longueur (mm). Compris DENFC intégré à manœuvre électrique 24V O/F, certifié EN-12101-2 de dimensions largeur (mm) x longueur (mm)

## Des possibilités à l'infini...

### LES REMPLISSAGES

TYPE DE POLYCARBONATE (EP. / TEINTE)	Ug (W/m²°C)	Classement au feu	Transmission lumineuse (%)	Indice d'affaiblissement acoustique
10 mm (opalescent ou incolore)	2,50	B-S1-d0	55 % opalescent 64 % incolore	18 dB
16 mm (opalescent ou incolore)	1,80	B-S1-d0	45 % opalescent 64 % incolore	19 dB
20 mm (opalescent ou incolore)	1,59	B-S1-d0	46 % opalescent 64 % incolore	19 dB
<b>NOUVEAU</b> : 20 mm Broof Classe t1 (10 mm + 10mm) (effet opalescent)	1,50	B-S1-d0 Broof classe t1	33 %	22 dB
<b>NOUVEAU</b> 26 mm Broof Classe t1 (10 mm + 16mm) (effet opalescent)	1,20	B-S1-d0 Broof classe t1	+ / - 30 %	24 dB

La voûte filante **ZENITH MADICOB** dispose de remplissage classique d'épaisseur conventionnelle de 10, 16 mm ou 20 mm. Néanmoins, elle propose des spécificités différentes :

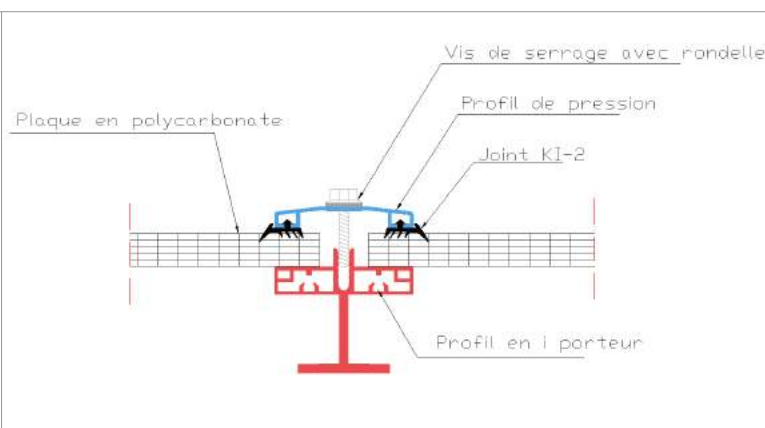
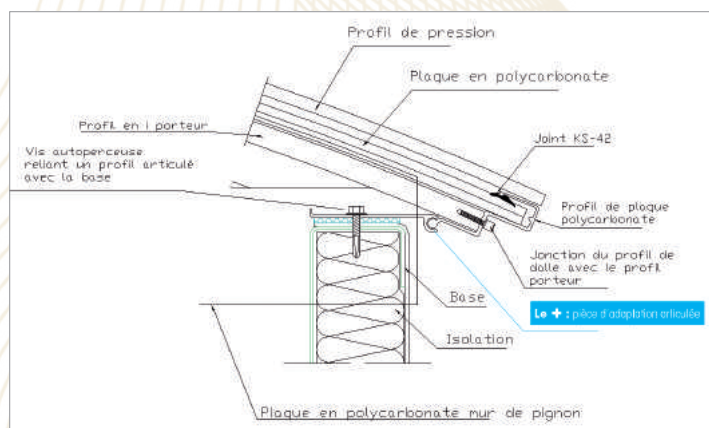
- Une épaisseur de remplissage de 20 mm et 26 mm : unique sur le marché et pour une amélioration thermique et acoustique.
- Une nouveauté unique sur le marché alliant l'isolation du remplissage et un classement Broof t1 pour la non propagation du feu à travers le matériau.
- La voûte dispose d'une résistance 1200 joules par système de câble sous-jacent au polycarbonate en standard.

En plus d'une isolation Ug de remplissage, **MADICOB** peut vous fournir le calcul de résistance thermique en fonction de la configuration de votre éclairage zénithal :

Exemple de calcul Urc pour une voûte filante **ZENITH MADICOB** de dimensions

1500 mm x 12000 mm avec un remplissage d'épaisseur 16 mm :

$$U_{rc} = 1,59 \text{ W/m}^2\text{°C}$$



## Des possibilités à l'infini...

### LE DESENFUMAGE INTEGRE : DENFC

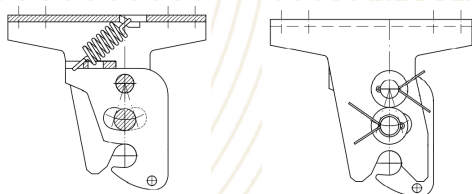
La voûte filante **ZENITH MADICOB** dispose d'une gamme étendue de solution pour la ventilation et le désenfumage naturel de vos locaux. **UNIQUE** : ces produits peuvent s'intégrer jusqu'à 6000 mm de largeur de voûte (corde). Les DENFC sont certifiés selon la norme EN-12101-2 en manœuvre pneumatique O/F et électrique 24V O/F.

DIMENSIONS MM		Ag (SGO) m <sup>2</sup>	CV avec déflecteurs (Coefficient aéraulique)	Classification selon la EN-12102-2
Pour une largeur de ...	Longueur possible de ...			
800	de 800 à 3000	LARGEUR x LONGUEUR	de 0,64 à 0,69	CV sans déflecteurs = 0,40  Re1000 (CO2 et 24V)  SL550 minimum  WL1500  B300  Intégration de 1000 mm à 6000 mm
900	de 800 à 3000		de 0,64 à 0,69	
1000	de 800 à 3000		de 0,64 à 0,69	
1100	de 800 à 3000		de 0,65 à 0,70	
1200	de 800 à 3000		de 0,65 à 0,70	
1300	de 800 à 3000		de 0,66 à 0,71	
1400	de 800 à 3000		de 0,66 à 0,71	
1500	de 800 à 3000		de 0,66 à 0,72	
1600	de 800 à 3000		de 0,66 à 0,72	
1700	de 800 à 3000		de 0,67 à 0,72	
1800	de 800 à 3000		de 0,67 à 0,72	
1900	de 800 à 2500		de 0,67 à 0,72	
2000	de 800 à 2500		de 0,67 à 0,72	

### LES OPTIONS :

- Ouvrant de ventilation électrique 230 V
- Grille 1200 joules sous ouvrant
- Laquage RAL possible au choix de l'architecte

VERROUILLAGE UNIQUE DES DENFC POUR UNE ETANCHEITE PARFAITE



Exemple de réalisation avec DENFC intégré

# Voûte filante ZENITH

Pour vos solutions d'éclairage zénithal, la ventilation journalière et de désenfumage naturel intégré



## Des possibilités à l'infini...



**AVANT**



**APRES**

Sur tous les types de toiture ... et sans sablière d'adaptation pour vos chantiers de rénovation.



Pour un apport de lumière naturelle optimale dans vos bâtiments



MADICOB partenaire de **GULAJSKI**



Fabricant de commandes à distance  
désenfumage / sécurité incendie / aération

16, avenue du Vert Galant - CS 10013 Saint-Ouen l'Aumône - 95046 Cergy Pontoise Cedex  
Standard : 01 78 47 85 85 - Fax : 01 78 47 85 00  
[www.madicob.fr](http://www.madicob.fr) - [commercial@madicob.fr](mailto:commercial@madicob.fr)