

SMARTROOF B

Janvier 2022



APPLICATIONS



DESCRIPTION

Panneau de laine de roche nu mono densité support d'étanchéité, pour l'isolation thermo-acoustique des toitures terrasses inaccessibles, y compris les chemins de circulation.

Bords droits ■ ■

PERFORMANCES

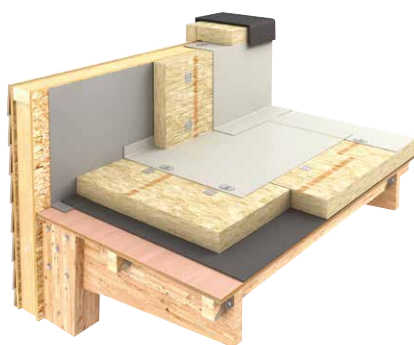
	Code	Unité	Niveau
Classe de compression	—	—	B
Conductivité thermique	λ	W/(m.K)	100 à 260 mm : 0,036 40 à 90 mm : 0,038
Réaction au feu	Euroclasse	—	A1
Résistance à la compression	CS (10)	kPa	60 à 260 mm : 40 40 à 55 mm : 50
Traction perpendiculaire aux faces	TR	kPa	≥ 10
Charge ponctuelle	PL (S)	N	500
Absorption d'eau à court terme	WS	kg/m ²	< 1
Transmission de vapeur d'eau	MU	—	1
Tolérance d'épaisseur	—	—	T5
Stabilité dimensionnelle	DS (70, 90)	%	≤ 1

LES + PRODUITS

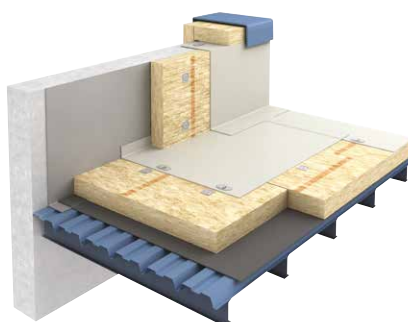
- ✓ THERMIQUE : économies d'énergie associées à un confort thermique
- ✓ FEU : produit incombustible (Euroclasse A1)
- ✓ MÉCANIQUE : résistance à la compression et stabilité dimensionnelle
- ✓ DURABILITÉ : matériau hydrophobe et imputrescible
- ✓ ACOUSTIQUE : affaiblissement du bruit extérieur
- ✓ MISE EN ŒUVRE : ligne de marquage en surface pour indication du sens de pose
- ✓ PRODUCTIVITÉ : format 600 x 2400 mm particulièrement adapté aux chantiers de grandes surfaces
- ✓ ENVIRONNEMENT : nouveau conditionnement sans palette bois (Kickers) disponible pour une meilleure gestion des déchets sur chantier

COMPATIBLE AVEC TOUT TYPE DE SUPPORT

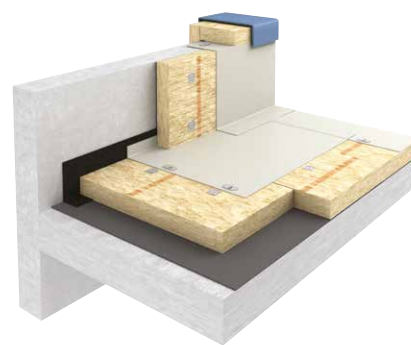
Ossature bois



Tôles d'acier nervurées



Dalle béton



SMARTROOF B

Janvier 2022

CONDITIONNEMENTS PAR PALETTE (1000x1200 mm)

Epaisseur (mm)	Rd (m ² K/W)	Largeur (mm)	Longueur (mm)	m ² par pièce	Poids par pièce (kg)	m ² palette	Pièces par palette	Code KI	Dispo
260	7,20	1000	1200	1,20	35,88	9,60	8	660853	S
250	6,90	1000	1200	1,20	34,50	9,60	8	660852	S
240	6,65	1000	1200	1,20	33,12	9,60	8	660851	S
230	6,35	1000	1200	1,20	31,74	12,00	10	660850	S
220	6,10	1000	1200	1,20	30,36	12,00	10	660849	A
210	5,80	1000	1200	1,20	28,98	12,00	10	660848	S
200	5,55	1000	1200	1,20	27,60	12,00	10	660847	A
195	5,40	1000	1200	1,20	26,91	12,00	10	706660	S
190	5,25	1000	1200	1,20	26,22	14,40	12	660846	A
185	5,10	1000	1200	1,20	25,53	14,40	12	707877	S
180	5,00	1000	1200	1,20	24,84	14,40	12	660845	A
175	4,85	1000	1200	1,20	24,15	14,40	12	707876	S
170	4,70	1000	1200	1,20	23,46	14,40	12	660844	A
165	4,55	1000	1200	1,20	22,77	16,80	14	707875	S
160	4,40	1000	1200	1,20	22,08	16,80	14	660843	A
155	4,30	1000	1200	1,20	21,39	14,40	12	707874	S
150	4,15	1000	1200	1,20	20,70	16,80	14	660842	A
145	4,00	1000	1200	1,20	20,01	19,20	16	707873	S
140	3,85	1000	1200	1,20	19,32	19,20	16	660841	A
135	3,75	1000	1200	1,20	18,63	19,20	16	707748	S
130	3,60	1000	1200	1,20	17,94	19,20	16	660840	A
125	3,45	1000	1200	1,20	17,25	21,60	18	706562	S
120	3,30	1000	1200	1,20	16,56	21,60	18	660839	A
115	3,15	1000	1200	1,20	15,87	24,00	20	706659	S
110	3,05	1000	1200	1,20	15,18	24,00	20	660838	A
105	2,90	1000	1200	1,20	14,49	24,00	20	707788	S
100	2,75	1000	1200	1,20	13,80	24,00	20	660837	A
90	2,35	1000	1200	1,20	12,42	28,80	24	660836	S
80	2,10	1000	1200	1,20	11,04	33,60	28	660835	A
70	1,80	1000	1200	1,20	10,50	38,40	32	660834	A
60	1,55	1000	1200	1,20	9,36	43,20	36	660833	A

DTA : 5.2_19-2661-V3 – Acermi : 19/016/1383 – DoP: R4296IPCPR



UN CONDITIONNEMENT SPÉCIFIQUE PALETTES OU KICKERS

Choisissez entre le conditionnement classique sur **palettes** ou son alternative **Kickers** économique et ECO-responsable conçue en laine minérale de roche.



CONDITIONNEMENTS PAR KICKERS (1000x1200 mm) *(voir page 5 pour palette classique ou Kickers)*

Epaisseur (mm)	Rd (m ² K/W)	Largeur (mm)	Longueur (mm)	m ² par pièce	Poids par pièce (kg)	m ² palette	Pièces par palette	Code KI	Dispo
260	7,20	1000	1200	1,20	35,88	9,60	8	660955	n.c.*
250	6,90	1000	1200	1,20	34,50	9,60	8	660954	n.c.*
240	6,65	1000	1200	1,20	33,12	12,00	10	660953	n.c.*
230	6,35	1000	1200	1,20	31,74	12,00	10	660952	n.c.*
220	6,10	1000	1200	1,20	30,36	12,00	10	660951	n.c.*
210	5,80	1000	1200	1,20	28,98	12,00	10	660950	n.c.*
200	5,55	1000	1200	1,20	27,60	14,40	12	660949	n.c.*
190	5,25	1000	1200	1,20	26,22	14,40	12	660948	n.c.*
180	5,00	1000	1200	1,20	24,84	14,40	12	660947	n.c.*
170	4,70	1000	1200	1,20	23,46	16,80	14	660946	n.c.*
160	4,40	1000	1200	1,20	22,08	16,80	14	660945	n.c.*
150	4,15	1000	1200	1,20	20,70	19,20	16	660944	n.c.*
140	3,85	1000	1200	1,20	19,32	19,20	16	660943	n.c.*
130	3,60	1000	1200	1,20	17,94	21,60	18	660942	n.c.*
120	3,30	1000	1200	1,20	16,56	24,00	20	660941	n.c.*
110	3,05	1000	1200	1,20	15,18	24,00	20	660940	n.c.*
100	2,75	1000	1200	1,20	13,80	28,80	24	660939	n.c.*
90	2,35	1000	1200	1,20	12,42	28,80	24	660938	n.c.*
80	2,10	1000	1200	1,20	11,04	36,00	30	660937	n.c.*
70	1,80	1000	1200	1,20	10,50	38,40	32	660936	n.c.*
60	1,55	1000	1200	1,20	9,36	48,00	40	660935	n.c.*

DTA : 5.2_19-2661-V3 – Acermi : 19/016/1383 – DoP: R4296IPCP

* Nous consulter

CONDITIONNEMENTS PAR KICKERS (600x2400 mm)

	Epaisseur (mm)	Rd (m ² K/W)	Largeur (mm)	Longueur (mm)	m ² par pièce	Poids par pièce (kg)	m ² palette	Pièces par palette	Code KI	Dispo
NEW	210	5,80	600	2400	1,44	34,78	14,40	10	725261	S
	200	5,55	600	2400	1,44	33,12	17,28	12	660964	A
	180	5,00	600	2400	1,44	29,81	17,28	12	660963	A
	160	4,40	600	2400	1,44	26,50	20,16	14	660962	A
	150	4,15	600	2400	1,44	24,84	23,04	16	660961	A
	140	3,85	600	2400	1,44	23,18	23,04	16	660960	A
	130	3,60	600	2400	1,44	21,53	25,92	18	660959	A
	110	3,05	600	2400	1,44	18,22	28,80	20	660957	S

DTA : 5.2_19-2661-V3 – Acermi : 19/016/1383 – DoP: R4296IPCP

CONDITIONNEMENTS PAR KICKERS (1200x2400 mm)

	Epaisseur (mm)	Rd (m ² K/W)	Largeur (mm)	Longueur (mm)	m ² par pièce	Poids par pièce (kg)	m ² palette	Pièces par palette	Code KI	Dispo
NEW	120	3,30	1200	2400	2,88	39,74	28,80	10	758626	A
NEW	100	2,75	1200	2400	2,88	33,12	34,56	12	721795	A
NEW	80	2,10	1200	2400	2,88	26,50	43,20	15	721794	A
NEW	60	1,55	1200	2400	2,88	19,87	57,60	20	755676	A

DTA : 5.2_19-2661-V3 – Acermi : 19/016/1383 – DoP: R4296IPCP